

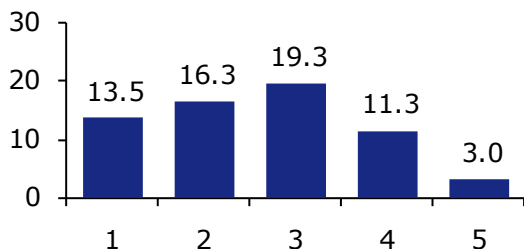


Datos generales

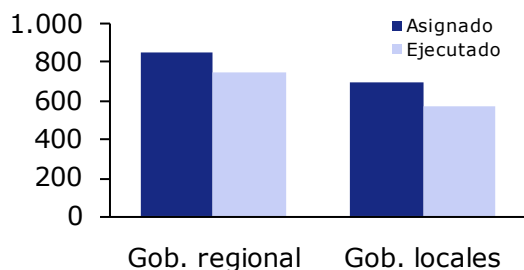
Capital	Chiclayo
Extensión	14,231 km ²
Población	1'239,882 hab.
Densidad poblacional	87.1 hab/km ²
Producto per cápita (VAB)	S/. 10,870

Información económica

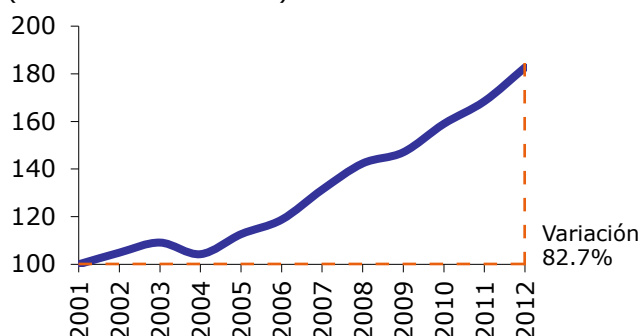
Aumento en ingresos de hogares, 2004-2012
(En %, por quintiles de ingreso, donde 1 = más pobre)



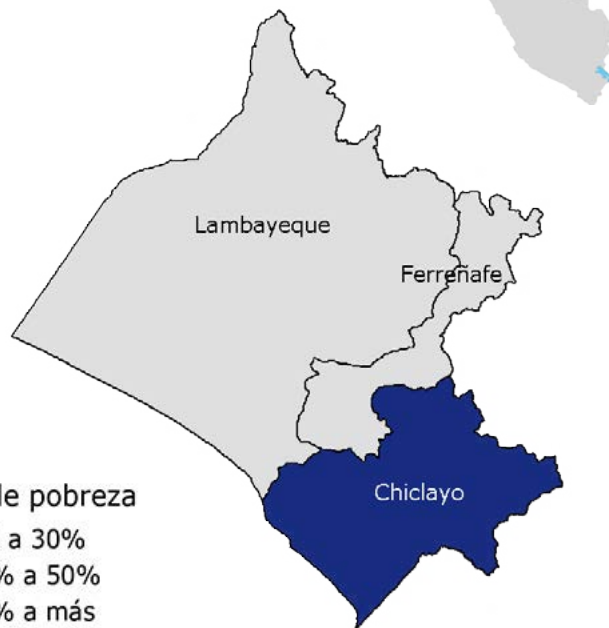
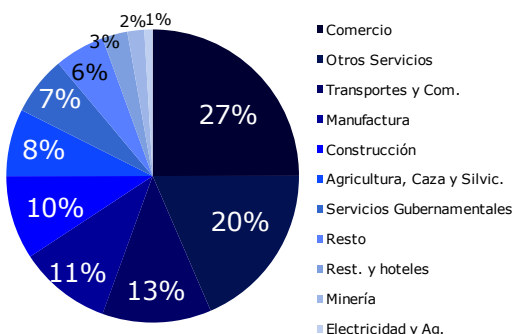
Presupuesto público y ejecución
(2013, en S/. per cápita)



Producción anual (VAB)
(En índice 2001 = 100)



Producción por sectores (VAB)
(2012, como % del total)



Últimas cifras

	Región	Perú
Educación		
Rendimiento deficiente en lectura	10.6%	15.8%
Rendimiento deficiente en matemática	52.2%	50.9%
Gasto per cápita en educación (S/.)	357.2	523.1
Salud		
Mortalidad infantil cada 1,000 nacidos	29	21
Desnutrición crónica (menores de 5 años)	14.0%	18.1%
Partos atendidos por profesionales	87.7	86.8%
Desarrollo social		
Pobreza	25.2%	25.8%
Pobreza extrema	4.1%	6.0%
Hog. pobres beneficiarios de prog. alimentarios	46.1%	53.8%
Infraestructura		
Brecha de inversión en serv. (%VAB)	7.9	5.7
Cobertura de agua	86.7%	82.5%
Cobertura de desagüe	71.0%	67.3%
Modernidad		
Hog. que cocinan con electricidad, gas o GLP	43.5%	41.9%
Celulares por cada 100 habitantes	111.6	116.1
Oficinas y agentes bancarios	170	183

Cifras comparadas

	1993	2012
Esperanza de vida al nacer (años)	69.3	76.1
Viviendas con piso de tierra	43.7%	27.3%
PEA ocupada (en miles de personas)	241	448
Población con secundaria completa	29.5%	44.4%
Cobertura eléctrica	65.9%	94.0%
Mujeres como % de la PEA ocupada	25.7%	44.4%
Índice de Desarrollo Humano	0.59	0.46