

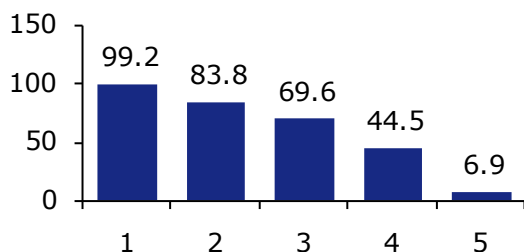


Datos generales

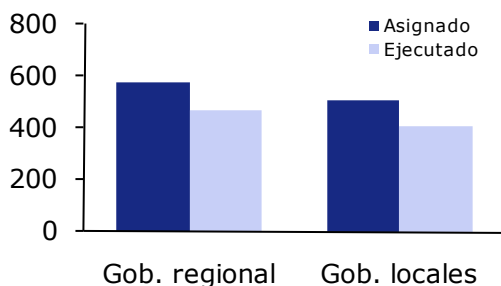
| | |
|---------------------------|-------------------------|
| Capital | Pucallpa |
| Extensión | 102,411 km ² |
| Población | 483,708 hab. |
| Densidad poblacional | 4.7 hab/km ² |
| Producto per cápita (VAB) | S/. 10,151 |

Información económica

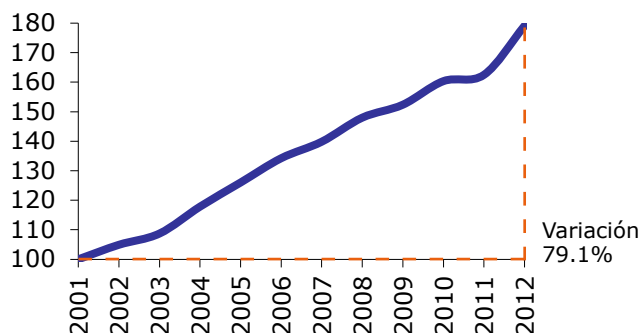
Aumento en ingresos de hogares, 2004-2012
(En %, por quintiles de ingreso, donde 1 = más pobre)



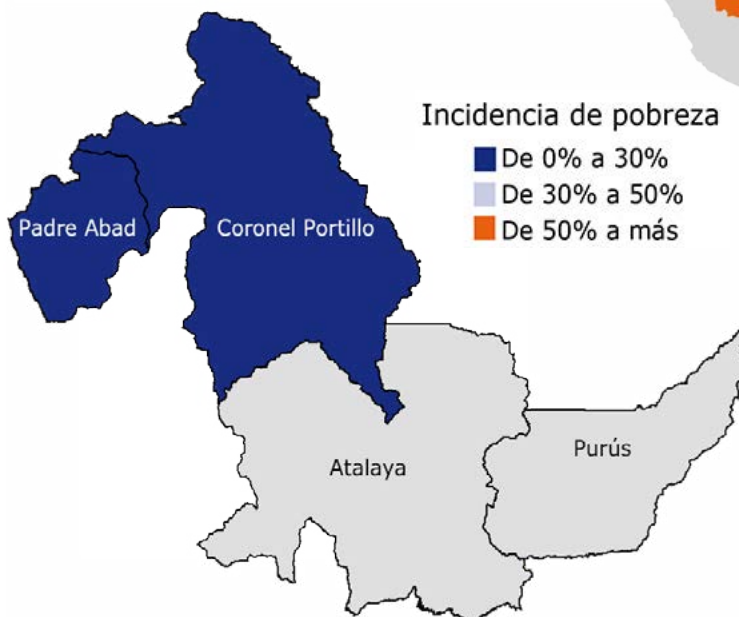
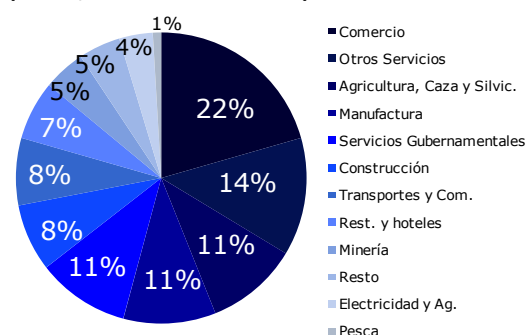
Presupuesto público y ejecución
(2013, en S/. per cápita)



Producción anual (VAB)
(En índice 2001 = 100)



Producción por sectores (VAB)
(2012, como % del total)



Últimas cifras

| | Región | Perú |
|---|--------|-------|
| Educación | | |
| Rendimiento deficiente en lectura | 27.5% | 15.8% |
| Rendimiento deficiente en matemática | 71.6% | 50.9% |
| Gasto per cápita en educación (S/.) | 653.5 | 523.1 |
| Salud | | |
| Mortalidad infantil cada 1,000 nacidos | 36 | 21 |
| Desnutrición crónica (menores de 5 años) | 24.7% | 18.1% |
| Partos atendidos por profesionales | 80.2% | 86.8% |
| Desarrollo social | | |
| Pobreza | 13.2% | 25.8% |
| Pobreza extrema | 0.9% | 6.0% |
| Hog. pobres beneficiarios de prog. alimentarios | 77% | 53.8% |
| Infraestructura | | |
| Brecha de inversión en serv. (%VAB) | 16.5 | 5.7 |
| Cobertura de agua | 53.3% | 82.5% |
| Cobertura de desagüe | 30.0% | 67.3% |
| Modernidad | | |
| Hog. que cocinan con electricidad, gas o GLP | 21.6% | 41.9% |
| Celulares por cada 100 habitantes | 88.2 | 116.1 |
| Oficinas y agentes bancarios | 152 | 183 |

Cifras comparadas

| | 1993 | 2012 |
|------------------------------------|-------|-------|
| Esperanza de vida al nacer (años) | 63.8 | 70.9 |
| Viviendas con piso de tierra | 29.7% | 25.9% |
| PEA ocupada (en miles de personas) | 91 | 211 |
| Población con secundaria completa | 26.9% | 48.1% |
| Cobertura eléctrica | 48.1% | 83.0% |
| Mujeres como % de la PEA ocupada | 22.3% | 38.9% |
| Índice de Desarrollo Humano | 0.52 | 0.43 |