

-- LA NOTICIA DEL DÍA --

Junín, Tumbes y Apurímac fueron las regiones que más crecieron en el 2014

La minería, el comercio y la manufactura impulsaron el dinamismo, según indicador del IPE.

MACROECONOMÍA

RICARDO SERRA FUERTES

Junín, Tumbes y Apurímac fueron las regiones de mayor crecimiento en el 2014. Así lo muestra el Indicador Compuesto de Actividad Económica (ICAE) del 2014, desarrollado por el Instituto Peruano de Economía (IPE).

El alto desarrollo de Junín responde a la entrada en operaciones de la mina Toromocho. Asimismo, el de Tumbes se dio por una mejora en las actividades comercial y manufacturera.

En tanto, el crecimiento de Apurímac fue el resultado del dinamismo generado por las inversiones de la fase de construcción de la mina Las Bambas, así como el buen desempeño de la actividad agropecuaria y comercial.

En contraste, cinco regiones muestran tasas negativas: Madre de Dios, Áncash, Lambayeque, Cajamarca y Arequipa.

Los malos resultados de dichas regiones, a excepción de Lambayeque, son consecuencia de la caída en la producción minera en dichas regiones. Adicionalmente, la ausencia de anchoveta paralizó la industria de harina y aceite de pescado, y agravó la caída de Áncash.

Las regiones y Lima

Lima creció 2% en el 2014 frente al 6% del 2013. A su vez, el resto de regiones del país registraron el crecimiento más bajo desde el 2009, en un contexto de cri-

sis económica internacional.

“Casi todo el Perú, excepto Lima, está decreciendo, y eso nos preocupa. Algunas regiones crecieron en el año, pero en el último trimestre decrecieron. Ya habíamos adelantado que la recesión se siente más fuera de la capital, que en la capital”, dijo Miguel Palomino, director gerente del IPE.

El cuarto trimestre

En cuanto a los resultados trimestrales, cuatro regiones se encuentran en recesión en el cuarto trimestre del 2014 por mostrar, por lo menos, dos trimestres consecutivos de crecimiento negativo: Madre de Dios, Áncash, Arequipa y Lambayeque. En dicho trimestre, el crecimiento positivo de Cajamarca (6,2%) le permitió salir de una prolongada recesión de seis trimestres, gracias a una mayor producción minera de Yanacocha.

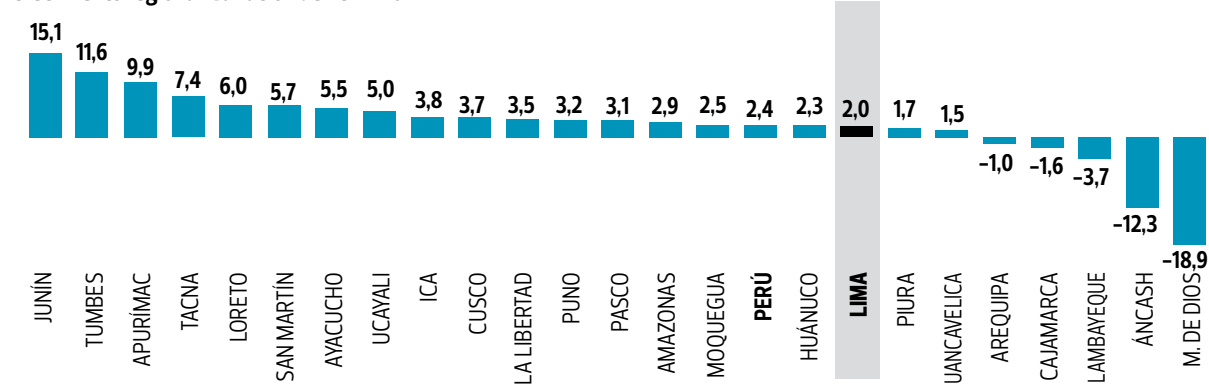
ICAE
Es un indicador que aproxima el comportamiento trimestral de las economías regionales.

En el último trimestre del 2014, Lima se recuperó ligeramente (2,4%) luego de una marcada desaceleración en los tres primeros trimestres (3,1% en el primero, 2% en el segundo y 0,7% en el tercero). En cambio, es destacable que el resto de regiones mostraron un crecimiento negativo (-0,1%) por primera vez en los últimos seis años.

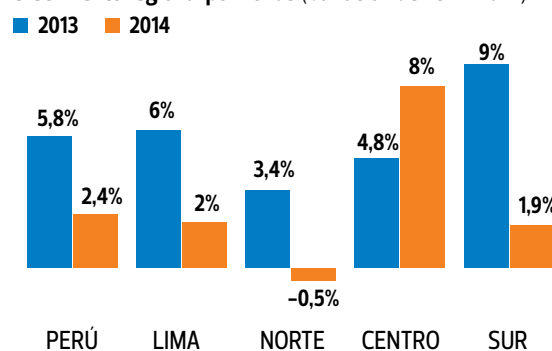
ICAE 2014

El ranking de las regiones

Crecimiento regional: variación del ICAE 2014

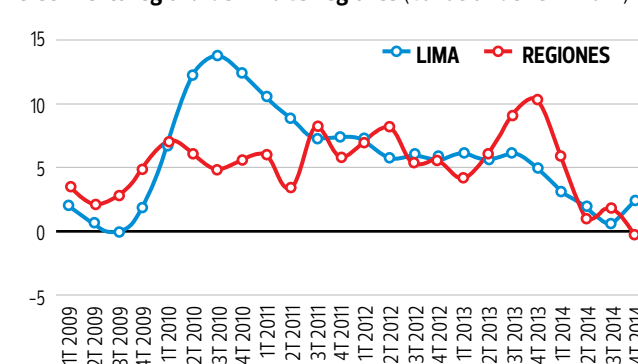


Crecimiento regional por zonas (Variación del ICAE 2014)



Fuente: IPE

Crecimiento regional de Lima vs. regiones (Variación del ICAE 2014)



PERSPECTIVAS

Moquegua y Apurímac

Ha destacado en los últimos años la alta productividad de Moquegua, que es mayor que la de otras regiones del país, incluso que la de Lima. Miguel Palomino, director gerente del IPE, señala que si se hace el análisis sin considerar a la minería, la productividad en Moquegua resulta siendo cinco o seis veces más alta que la de los demás trabajadores del Perú.

Deotrolado, el economista destacó lo que viene sucediendo en Apurímac gracias a las inversiones de Las Bambas.

“Si Las Bambas no se frena, va a ser extraordinario lo que va a pasar en Apurímac. Las Bambas entra en producción el próximo año y la ganancia de productividad se verá con cierto tiempo”, manifestó el economista del IPE.

CIFRAS

15,7%

creció el ICAE en Apurímac durante el cuarto trimestre del 2014, el más alto entre todas las regiones.

12,9%

fue el crecimiento de Huancaavelica en el cuarto trimestre, el segundo mayor, seguido por el 10,6% de Loreto.

-18,3%

fue la variación del ICAE en Áncash en el cuarto trimestre del año pasado, la mayor caída entre las regiones.

-8,2%

fue la variación en Moquegua, la segunda mayor caída en la región en el cuarto trimestre del 2014.