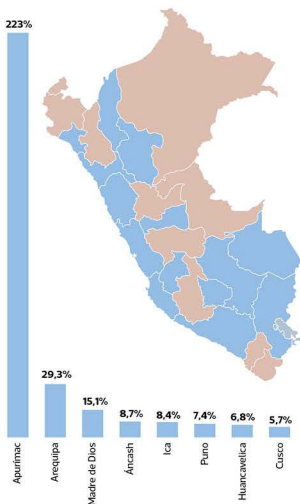
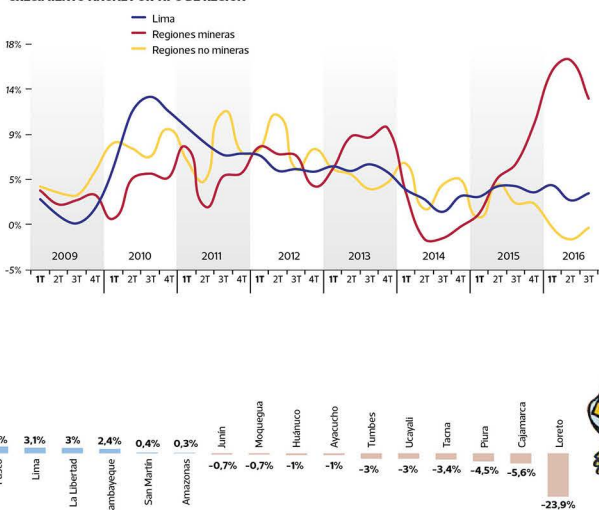


## Informe El Comercio - IPE

CRECIMIENTO REGIONAL: VARIACIÓN DEL ICAE  
Tercer trimestre del 2016

## CRECIMIENTO ANUAL POR TIPO DE REGIÓN



## Campeones del crecimiento

**Efecto cobre** • La economía de Apurímac tuvo un alza de 223% en el tercer trimestre gracias a Las Bambas • Cerro Verde impulsó a Arequipa, la segunda región que más creció.

INSTITUTO PERUANO  
DE ECONOMÍA

Según la última edición del Índice Compuesto de Actividad Económica (ICAE) del Instituto Peruano de Economía (IPE), el tercer trimestre del 2016 Apurímac seguiría liderando largamente el crecimiento a nivel regional con 223% de expansión. Ello responde a la fuerte expansión

del sector minero (1.846%) debido, principalmente, a la producción de cobre del proyecto Las Bambas.

El cambio en el tamaño y composición del producto de la región es sorprendente. En el 2015, el PBI de Apurímac fue de S/2.651 millones, lo cual representó tan solo el 0,5% del PBI nacional. En el 2016, únicamente la producción de Las Bambas añadiría aproxima-

damente S/4.554 millones al PBI de Apurímac. Es decir, dada la magnitud de dicho proyecto, el PBI apurimeño se multiplicaría 2,7 veces en el año. Con ello, la participación del sector minero en dicha región se elevaría de 11% del producto en el 2015 a 65% en el 2016.

La región con el segundo mayor crecimiento del trimestre es Arequipa (29,3%), impulsada por el fuerte in-

cremento de la producción de cobre (1.15%) y de molibdeno (244,5%) debido a la ampliación de Cerro Verde.

## —Motores—

Según el IPE, el crecimiento esperado para el Perú en 2016 es de 3,9% y aproximadamente la mitad se explicaría por minería (1,8 puntos porcentuales). Consistente con lo anterior, las regiones con actividad mi-

nera significativa habrían crecido 12,6% en el tercer trimestre del 2016 y liderarían la dinámica económica nacional por sexto trimestre consecutivo.

José Carlos Saavedra, director de Análisis Macroeconómico de Apoyo Consultoría, destacó que el país experimenta una economía a dos ritmos: el buen paso del sector minería y sus extraordinarios resultados en

el año que contrasta de manera clara con una severa desaceleración y debilitamiento de la demanda interna. Los resultados del ICAE muestran que las regiones no mineras cayeron 0,3% en el tercer trimestre y acumulan tres trimestres seguidos en negativo.

Los buenos datos de las regiones mineras se explican en una creciente producción metálica que ha superado —al menos temporalmente— los efectos de la caída consecutiva de la inversión minera en los últimos años. Sin embargo, en la medida en que los



grandes proyectos mineros alcancen su capacidad instalada y luego mantengan su nivel de producción, su contribución al crecimiento del PBI irá siendo menos significativa.

## —En problemas—

Las regiones con peores desempeños en el trimestre fueron Loreto (-23,9%) y Cajamarca (-5,6%).

En Loreto, la producción de petróleo crudo volvió a caer de manera pronunciada (-74,6%) debido fundamentalmente al cierre del Oleoducto Norperuano. Al respecto, Saavedra señaló que dicha caída se ha visto reflejada en una fuerte revalorización del consumo masivo en dicha región.

Además, se han visto afectados los indicadores de empleo, que acumulan nueve trimestres de caída consecutiva en la ciudad de Iquitos, así como los ingresos públicos en la región producto de

## SEGÚN ZONAS

— Las regiones del centro lideraron el crecimiento (17%) debido a que Apurímac continúa con un desempeño extraordinario.

— Las regiones del sur avanzaron 11,6% por el dinamismo de Arequipa y la fuerte recuperación de Ica (de -1,5% en el segundo trimestre a 8,4% en el tercer trimestre).

— Las regiones del norte registraron un débil crecimiento por el negativo desempeño de Cajamarca (-5,6%) y Piura (-4,5%), pese al resultado de Ancash (8,7%) y la recuperación de La Libertad (de -4% a 3%).

— Las regiones orientales cayeron fuertemente (-7,6%) y mantienen la tendencia negativa desde el tercer trimestre del 2015.

los menores niveles de canon y regalías, señaló Mario López, especialista de Estudios Económicos del Banco Central de Reserva Sede Iquitos.

En el caso de Cajamarca, la producción de oro continuó cayendo (-24,4%) por las menores reservas del mineral en las unidades de Yanacocha y el retraso en el inicio de nuevas operaciones mineras.

En el último trimestre, 10 regiones tuvieron un crecimiento negativo. De ellas, cinco se encuentran en recesión luego de acumular dos trimestres de caída consecutiva. Estas cifras ratifican las dos tendencias que muestran los resultados del ICAE, y con los que coincide Saavedra: el fuerte crecimiento de las regiones mineras sostiene el crecimiento del país y contrasta con los resultados negativos de las regiones no mineras. —