

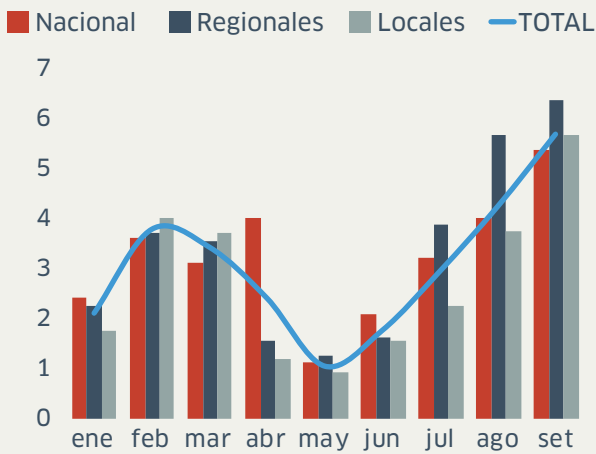
# AVANCE DE LA INVERSIÓN PÚBLICA

Datos al 30 de setiembre.

En setiembre, la ejecución de la inversión pública (IP) continuó incrementándose respecto de los meses previos, debido a la mayor inversión en los tres niveles de gobierno. **En particular, resalta la mayor ejecución de los Gobiernos Locales, que se incrementó en 50% respecto de lo ejecutado en agosto.**

## Ejecución mensual según nivel de gobierno

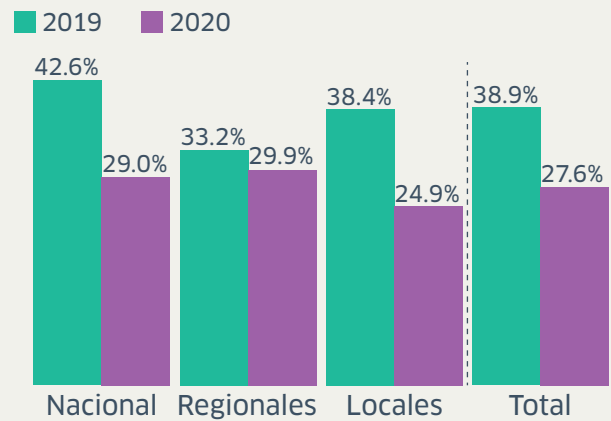
Ene. - set. 2020 (en % del PIM)



Fuente: MEF - SIAF

## Avance de la inversión pública según nivel de gobierno

Ene. - set. 2020 (en % del PIM)

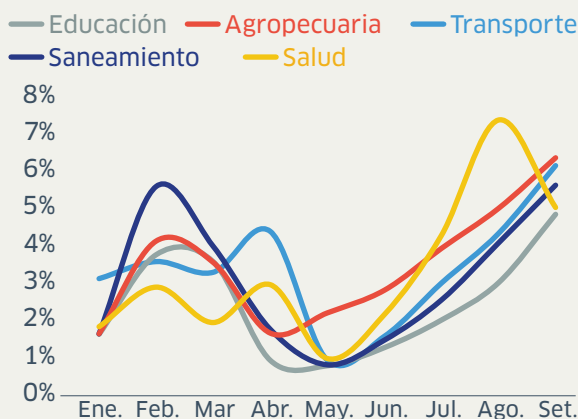


Fuente: MEF - SIAF

La IP en transporte, educación, saneamiento y agropecuario mantuvo una tendencia creciente y supera los niveles pre-pandemia. Por su parte, la inversión en el sector salud disminuyó en un tercio respecto de los registrado en agosto. **Por otro lado, resalta que educación es la función con el menor avance acumulado a la fecha.**

## Ejecución mensual según función

Ene. - set. 2020 (en % del PIM)



Fuente: MEF - SIAF

## Avance de la inversión pública según función

Ene. - set. 2020 (en % del PIM)

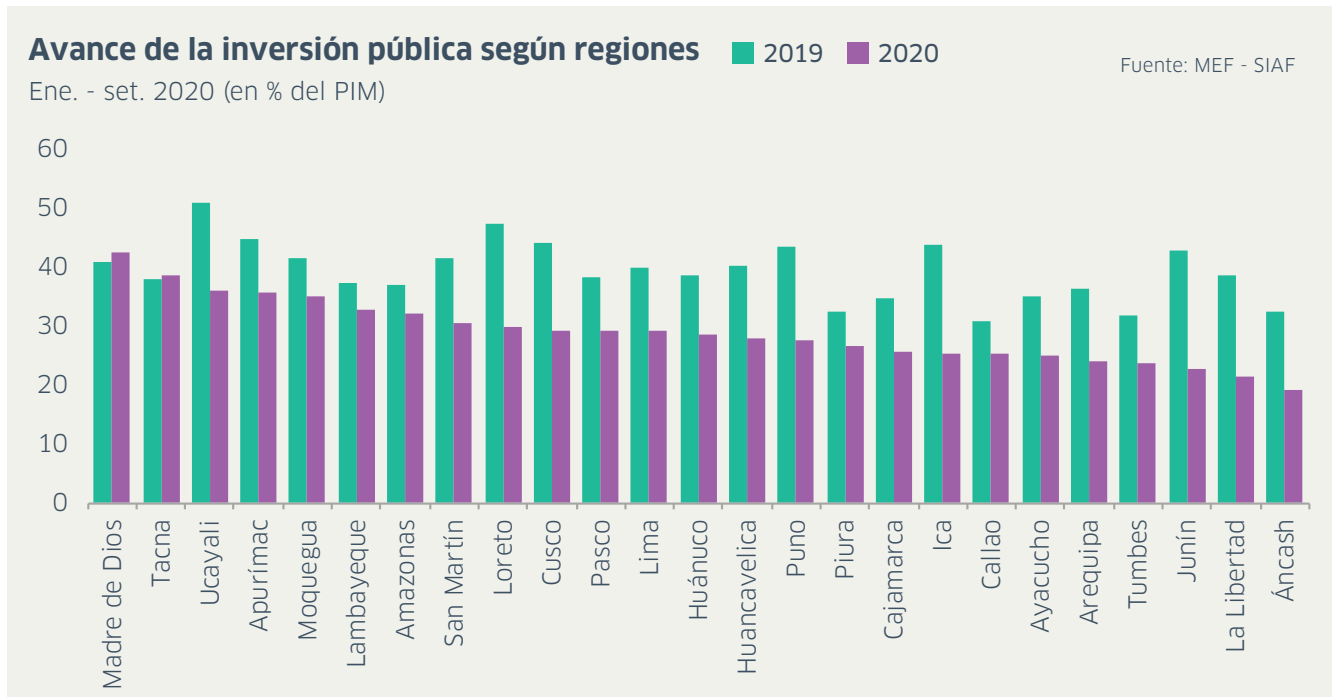
	2019	2020	Variación (en pp.)
Transporte	41	30	-11 ↓
Educación	39	21	-18 ↓
Saneamiento	36	27	-8 ↓
Agropecuaria	39	31	-8 ↓
Salud	34	29	-5 ↓

Fuente: MEF - SIAF

## Avance de la Inversión Pública

**Madre de Dios (43%) y Tacna (39%) son las regiones con el mayor avance acumulado de la IP.**

En el caso de Tacna, resalta la ejecución del 50% de IP por parte del Gobierno Regional, en contraste con el avance de 16% del Gobierno Nacional. **Las regiones con el menor avance son Junín (23%), La Libertad (22%) y Áncash (19%).**



Por otro lado, varios de los principales proyectos de infraestructura del país, ejecutados **mediante la modalidad de Asociaciones Pública Privadas (APP), se encuentran paralizados.**

