

# AVANCE DE LA INVERSIÓN PÚBLICA

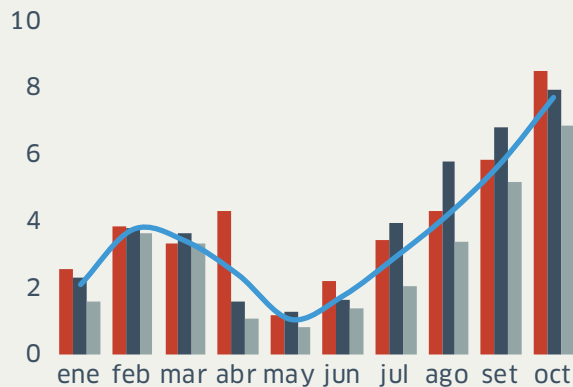
Datos al 31 de octubre.

**En octubre, la inversión pública continuó incrementándose respecto de los meses previos y logró un crecimiento interanual positivo (6.6%) por primera vez desde febrero.** Destaca la mayor ejecución respecto de setiembre por parte de los tres niveles de gobierno, principalmente del Gobierno Nacional (46%) y los gobiernos locales (33%). No obstante, el avance acumulado a octubre aún es menor al registrado en 2019 a la misma fecha.

## Ejecución mensual según nivel de gobierno

Ene. - oct. 2020 (en % del PIM)

■ Nacional ■ Regionales ■ Locales — TOTAL

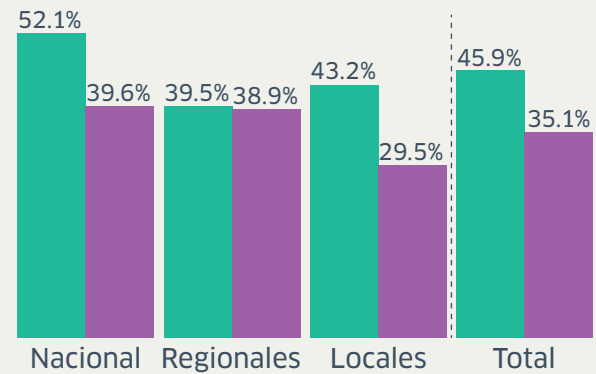


Fuente: MEF - SIAF

## Avance de la inversión pública según nivel de gobierno

Ene. - oct. 2020 (en % del PIM)

■ 2019 ■ 2020



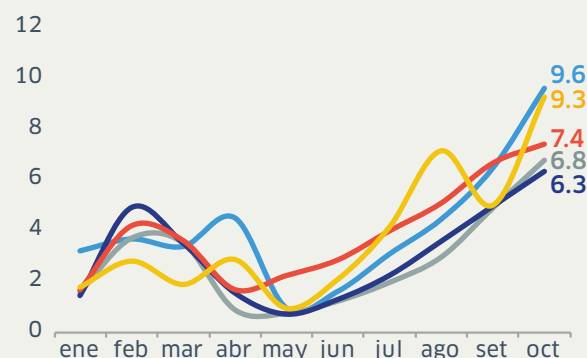
Fuente: MEF - SIAF

La IP mantuvo su tendencia creciente en las funciones transporte, agropecuario, educación y saneamiento, con lo que alcanzó sus mayores niveles en el año. **La inversión en salud se recuperó de la caída registrada en setiembre, al ejecutar un 86% más que en dicho mes.** Ello debido a la mayor ejecución de los gobiernos regionales y Nacional. **Entre los proyectos de la función salud con la mayor ejecución en octubre se encuentra el fortalecimiento de la capacidad resolutive del Hospital Regional de Puno.**

## Ejecución mensual según función

Ene. - oct. 2020 (en % del PIM)

— Educación — Agropecuaria — Transporte  
— Saneamiento — Salud



Fuente: MEF - SIAF

## Avance de la inversión pública según función

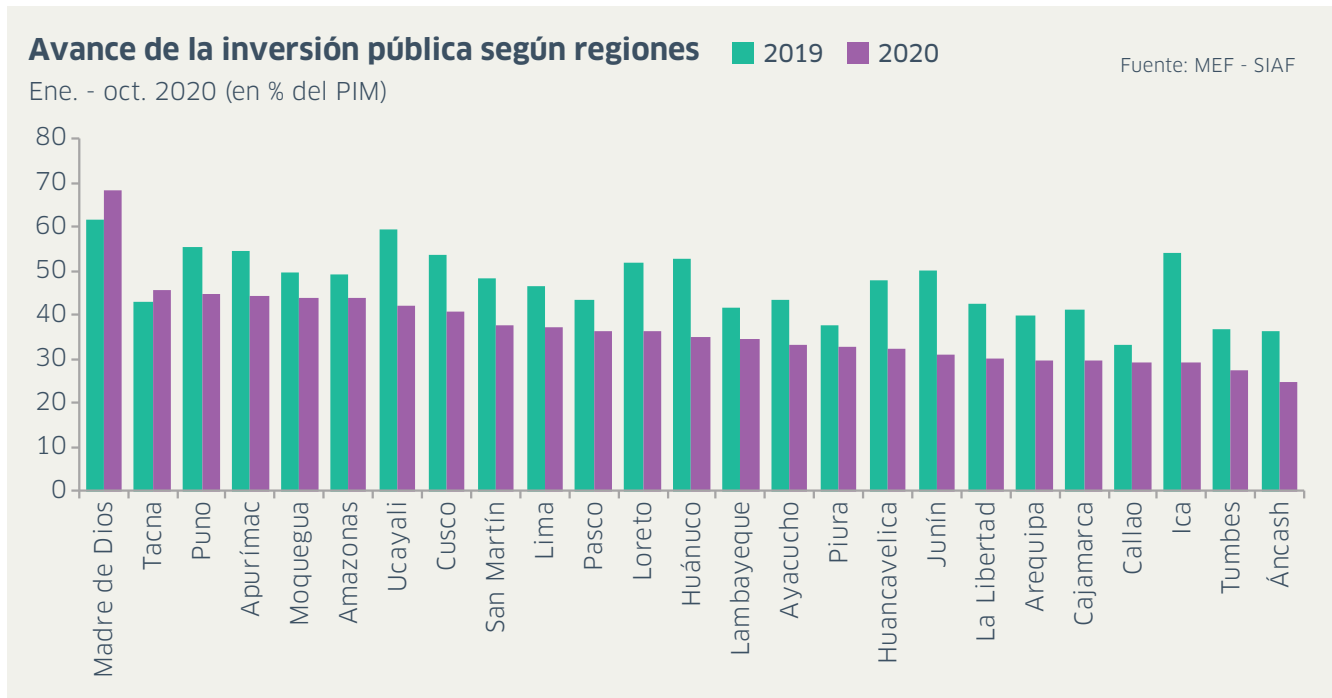
Ene. - oct. 2020 (en % del PIM)

	2019	2020	Variación (en pp.)
Transporte	51	41	-10 ↓
Educación	46	28	-18 ↓
Saneamiento	40	31	-10 ↓
Agropecuaria	43	39	-4 ↓
Salud	39	38	-1 ↓

Fuente: MEF - SIAF

## Avance de la Inversión Pública

Según regiones, destaca el avance de la IP en Madre de Dios (67%) explicado por la ejecución del 100% de la inversión en concesiones viales, a cargo del Gobierno Nacional. Además, en octubre, Puno y Amazonas más que duplicaron la ejecución registrada el mes previo. Por su parte, las regiones más rezagadas son Ica (28.6%), Tumbes (27.4%) y Áncash (24.3%). **En particular, la inversión pública en Ica durante octubre presentó una reducción mensual de 55%.**



Varios de los principales proyectos de infraestructura del país, ejecutados mediante la modalidad de Asociaciones Pública Privadas (APP), se encuentran paralizados. **En tanto, la Línea 2 del Metro de Lima registró un avance aproximado de US\$ 35 millones en octubre (11.7% de su PIM 2020).**

